

# LA TERRE AUX MAINS D'UNE MINORITÉ

## ÉTAT DES LIEUX DE LA CONCENTRATION FONCIÈRE EN EUROPE

### APERÇU DE LA CONCENTRATION FONCIÈRE EN EUROPE

**3% DES EXPLOITATIONS**  
>100ha

**CONTRÔLENT 52% DES SURFACES AGRICOLES**

336 000 exploitations contrôlent presque 91 millions ha



**TANDIS QUE 75% DES EXPLOITATIONS** < 10 ha

**NE POSSÈDENT QUE 11% DES TERRES**

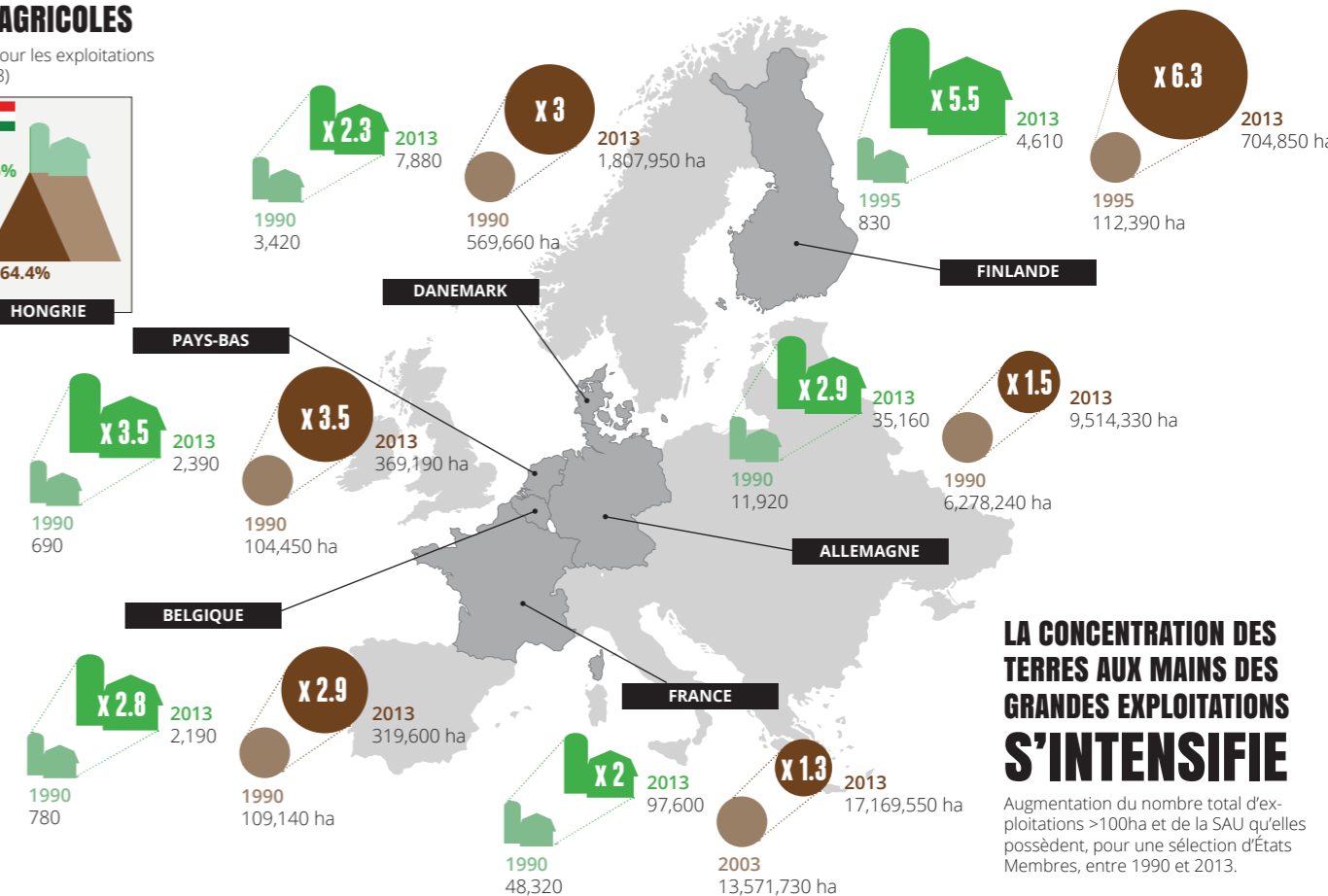
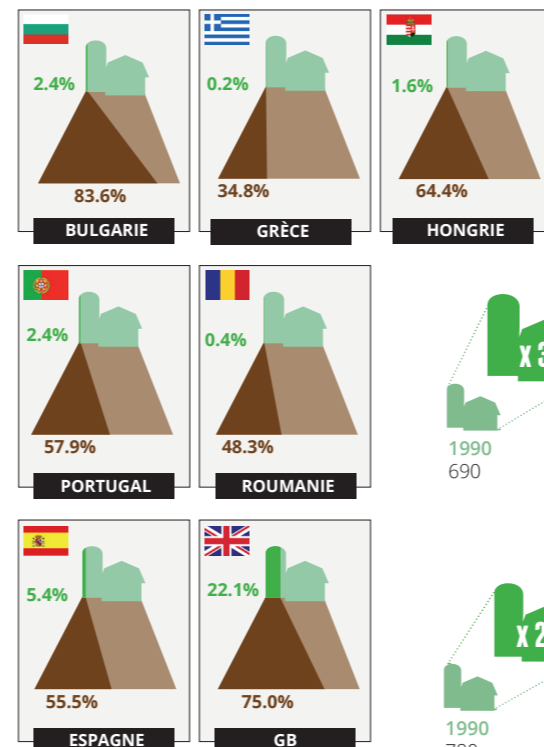
8 millions d'exploitations contrôlent 19 millions d'hectares

20% des exploitations, entre 10 et 100 ha, possèdent 37% des terres

# LES GRANDES EXPLOITATIONS AGRICOLES SE PROPAGENT À TRAVERS L'EUROPE

## LES PLUS GRANDES EXPLOITATIONS CONTRÔLENT UNE PART DÉMESURÉE DES TERRES AGRICOLES

Effectif total et Surface Agricole Utile (SAU) en ha pour les exploitations >100ha, pour une sélection d'États Membres (2013)

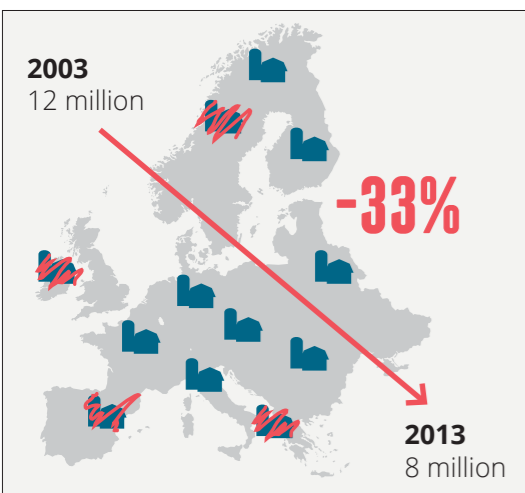


**LA CONCENTRATION DES TERRES AUX MAINS DES GRANDES EXPLOITATIONS S'INTENSIFIE**

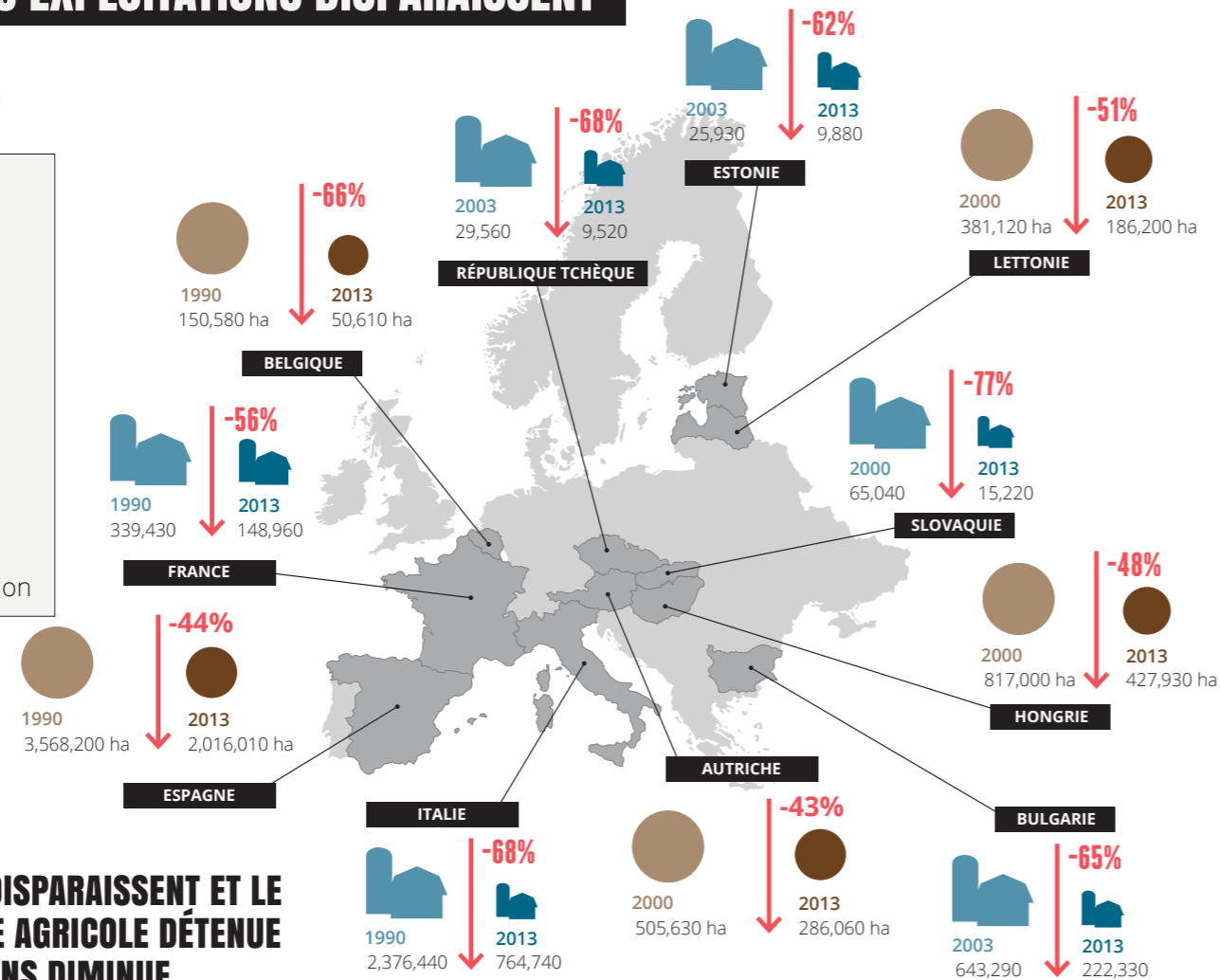
Augmentation du nombre total d'exploitations >100ha et de la SAU qu'elles possèdent, pour une sélection d'États Membres, entre 1990 et 2013.

## ALORS QUE LES PETITES EXPLOITATIONS DISPARAISSENT

PENDANT LA DERNIÈRE DÉCENNIE, L'EUROPE A PERDU UN TIERS DE SES PETITES EXPLOITATIONS



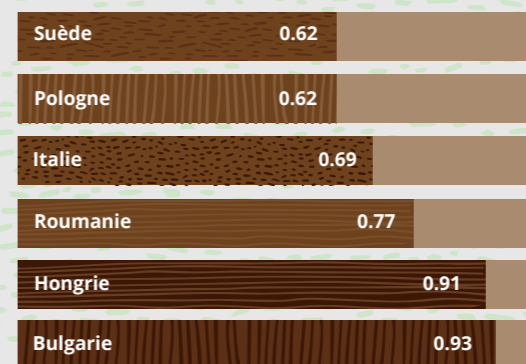
**A TRAVERS L'EUROPE LES PETITES EXPLOITATIONS DISPARAISSENT ET LE POURCENTAGE DE LA SURFACE AGRICOLE DÉTENUE PAR LES PETITES EXPLOITATIONS DIMINUE**



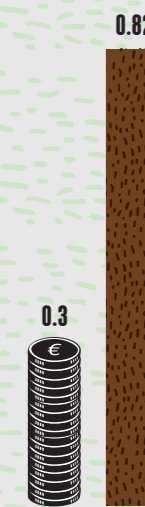
## INÉGALITÉS STRUCTURELLES DE RÉPARTITION DES TERRES EN EUROPE

### MESURE DES INÉGALITÉS QUANT À L'ACCÈS À LA TERRE

pour une sélection d'États Membres en 2013

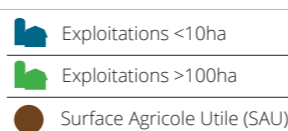


**LA TERRE EN EUROPE EST ENCORE PLUS INÉQUITABLEMENT RÉPARTIE QUE LA RICHESSE** en 2013



LE COEFFICIENT DE GINI EST UN INDICATEUR SYNTHÉTIQUE D'INÉGALITÉS QUI VARIE ENTRE 0 ET 1.

Il est égal à 0 dans une situation d'égalité parfaite où, dans le cas de la répartition foncière, toutes les exploitations détiennent la même surface de terre agricole. A l'autre extrême, il est égal à 1 dans une situation la plus inégalitaire possible. Dans le cas de la répartition foncière, une seule exploitation détient toutes les terres agricoles. Pour la richesse, le coefficient de Gini exprime la répartition financière des ressources entre les ménages.



Source: Eurostat. La compilation complète des données réalisée par TNI pour l'ensemble des États Membres est disponible ici: <https://www.tni.org/en/files/documents/land-for-the-few-the-state-of-land-concentration-in-europe-database-for-all-eu>

